

Como cambiar la forma de ver la bandeja de entrada

Cambio de panel de lectura

Clic en el ícono de "Configuración" en la parte superior derecha.

Clic en la opción "Configuración de pantalla"

Seleccionar la opción "Ocultar panel de lectura"

4 Clic en "Aceptar"

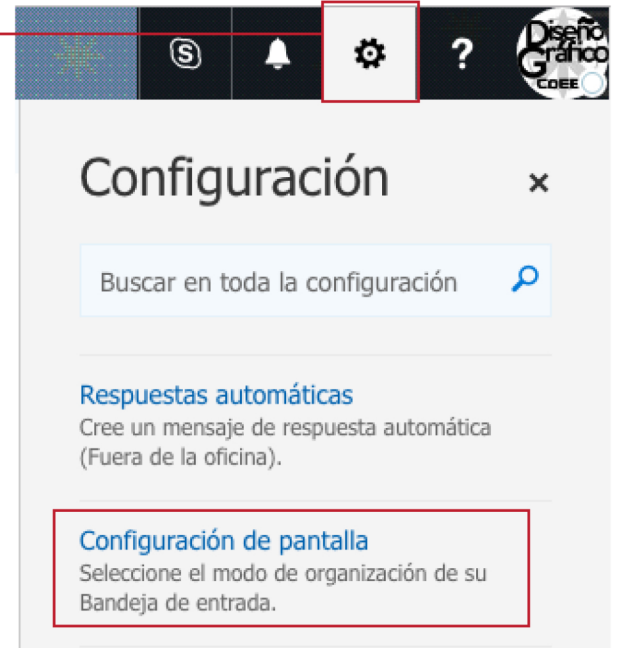
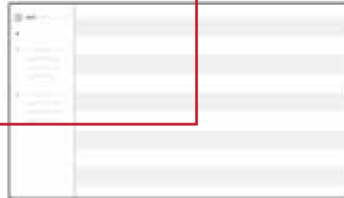
✓ Aceptar ✕ Cancelar

Configuración de pantalla

Panel de lectura Lista de mensajes Conversaciones

Elija dónde debe aparecer el panel de lectura.

- Mostrar panel de lectura a la derecha
- Mostrar panel de lectura en la parte inferior
- Ocultar panel de lectura



Cambio de visualización de mensajes

1 Clic en "Filtrar". Está sobre la lista de mensajes, junto al título "Bandeja de entrada".

2 Colocar el puntero sobre el menú "Mostrar como"

3 Seleccionar la opción "Mensajes"

Bandeja de entrada

Filtrar ▾

Siguiente: No hay eventos

Oficina de Programa

Tutorial

Hola Luis, un favor crees que

Raul Vázquez Lozoy

Folio

(Sin texto de mensaje)

Oficina de Programa

Imágenes de tableta PID

Buenos días Luis, me puedes ayudar con las imágenes...

Filtrar

✓ Todos

Sin leer

Para mí

Marcados

Menciones

Ordenar por >

Mostrar como >

✓ Mensajes

Conversaciones